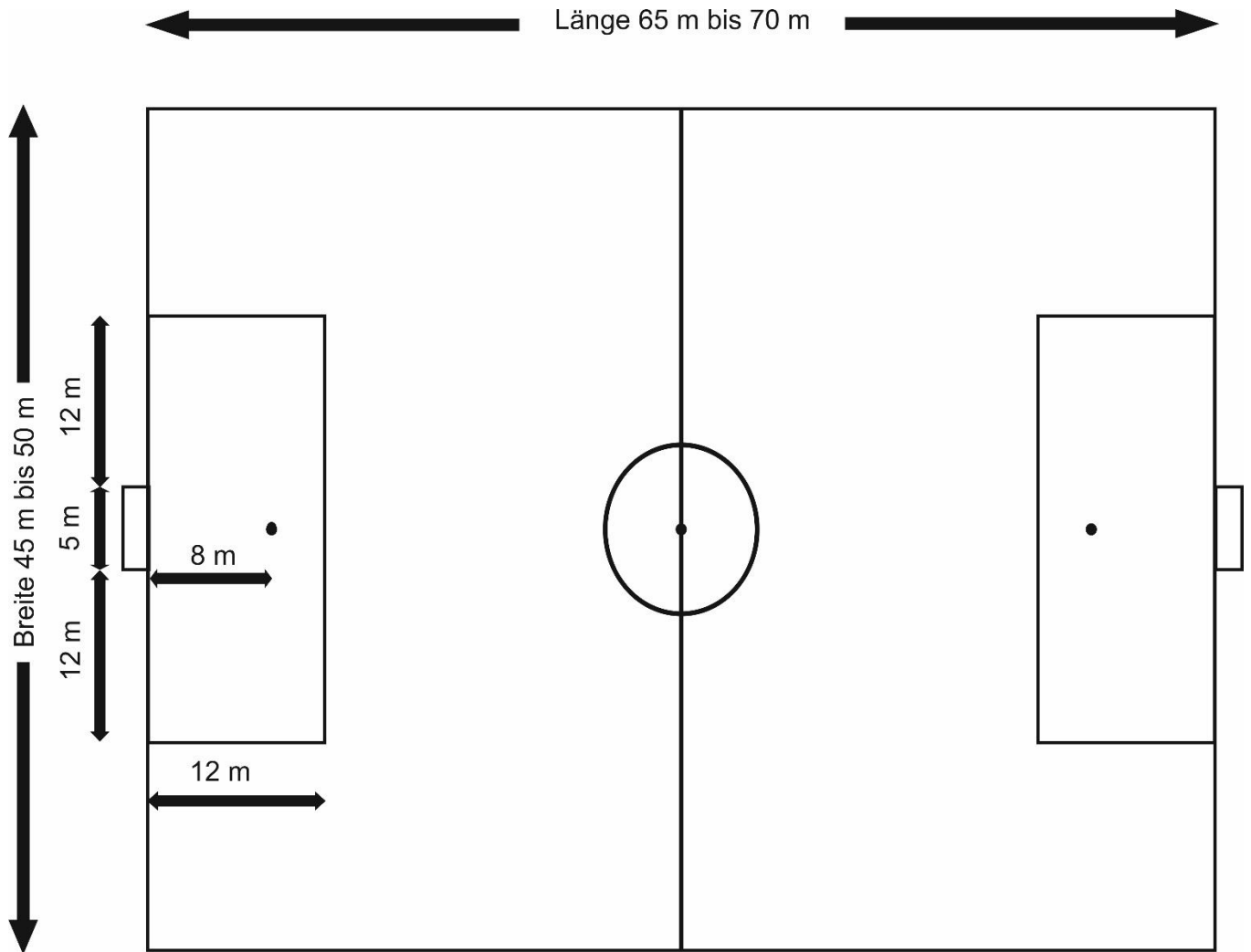


Spielfeldmaße Saison 2024 2025

U 16 7er und 9er, A-, B-, C-Junioren 9er, D-Junioren 9 er und 7 er Feld

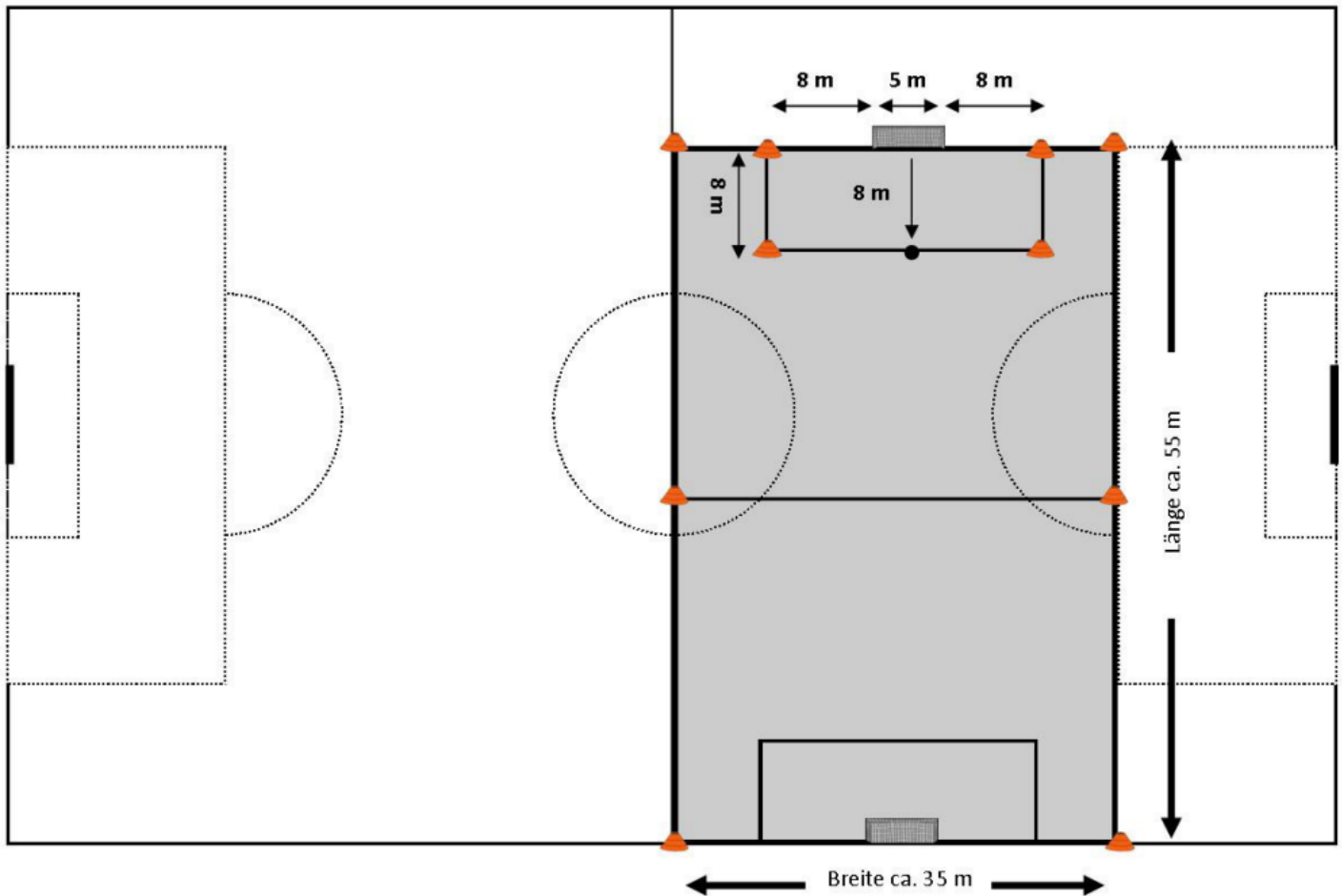
U14, U12 9er und 7 er Feld



Zusätzliche Linien der Spielfelder (z.B. Strafräume, Außenlinien) können mit flachen Markierungstellern gekennzeichnet werden.

Spielfeldmaße E- Junioren

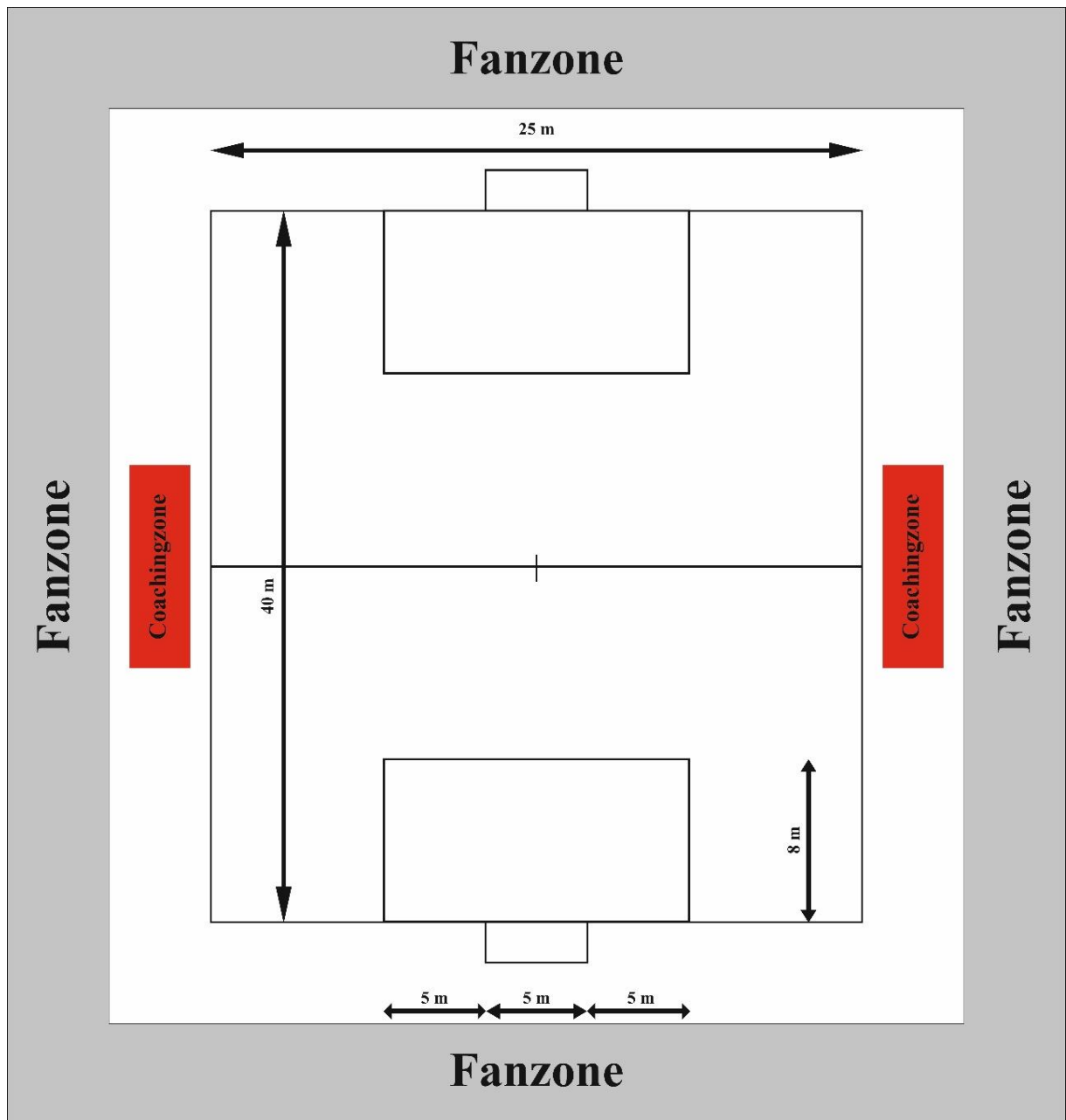
7 vs. 7



Zusätzliche Linien der Spielfelder (z.B. Strafräume, Außenlinien) können mit flachen Markierungstellern gekennzeichnet werden.

Spielfeldmaße E- Junioren

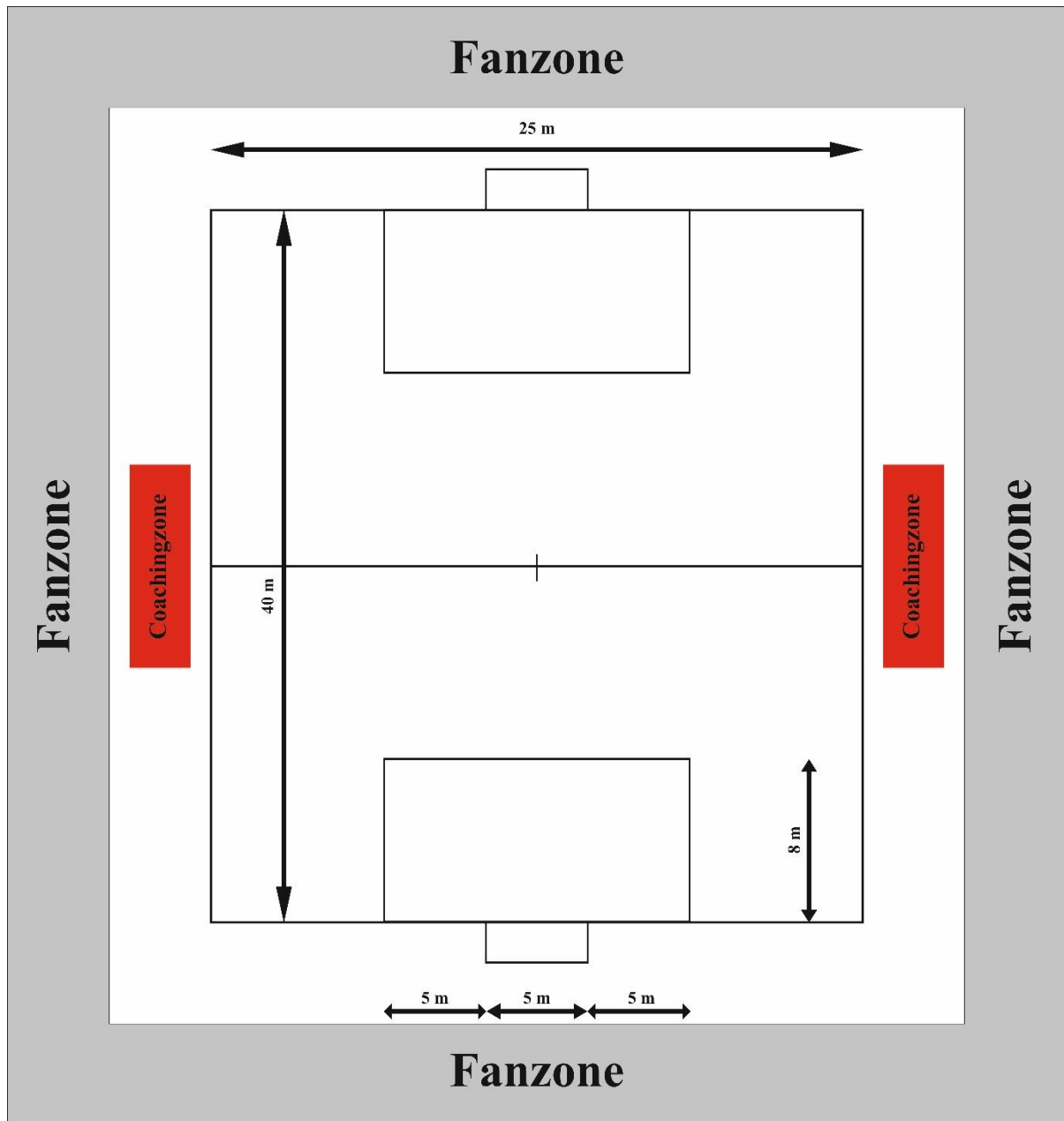
5 vs. 5



Zusätzliche Linien der Spielfelder (z.B. Strafräume, Außenlinien) können mit flachen Markierungstellern gekennzeichnet werden.

Spielfeldmaße F- Junioren

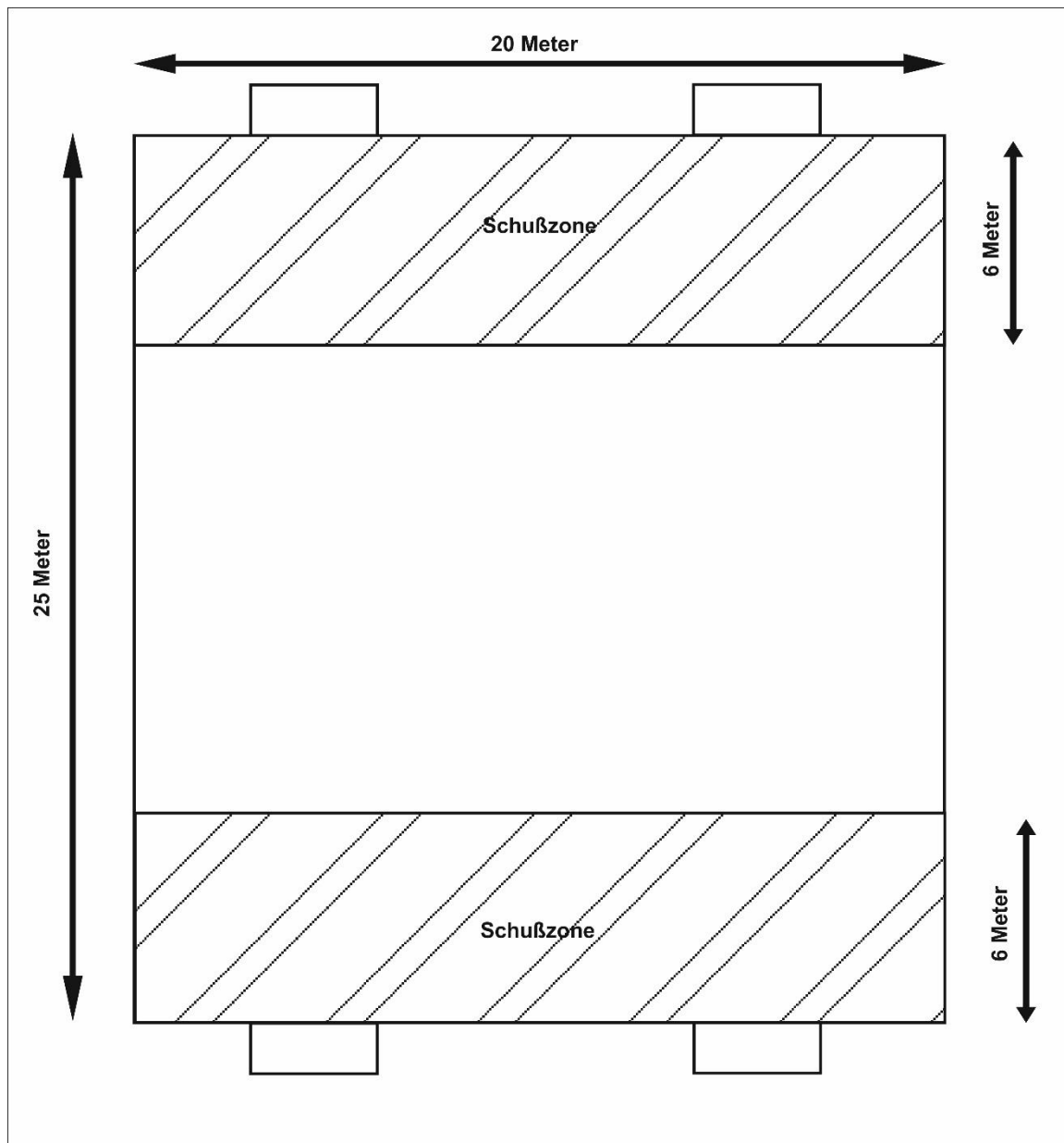
5 vs. 5



Zusätzliche Linien der Spielfelder (z.B. Strafräume, Außenlinien) können mit flachen Markierungstellern gekennzeichnet werden.

Spielfeldmaße neue Spielformen

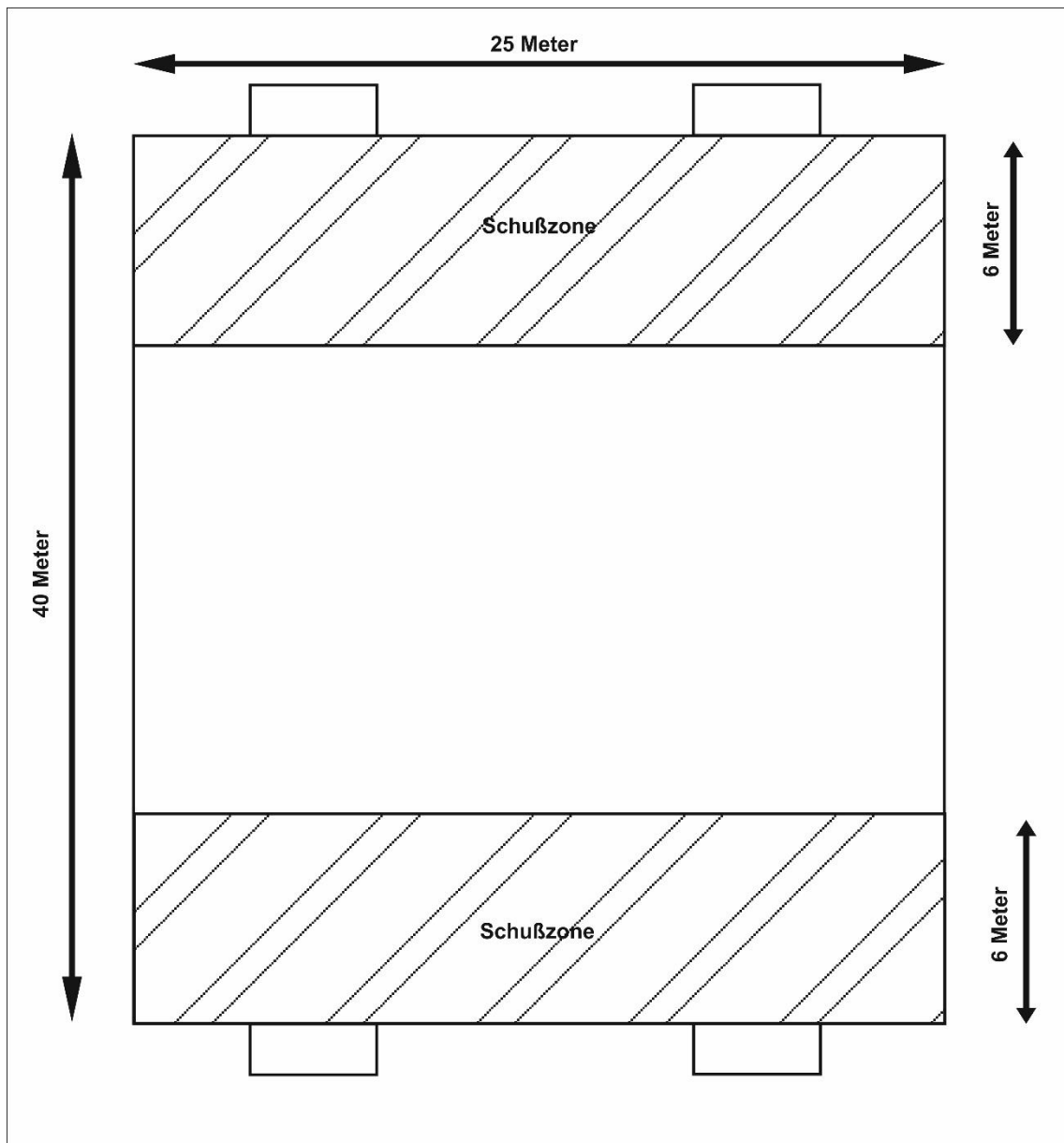
3 vs. 3



Zusätzliche Linien der Spielfelder (z.B. Strafräume, Außenlinien) können mit flachen Markierungstellern gekennzeichnet werden.

Spielfeldmaße neue Spielformen

4 vs. 4



Zusätzliche Linien der Spielfelder (z.B. Strafräume, Außenlinien) können mit flachen Markierungstellern gekennzeichnet werden.